

Typy drewna

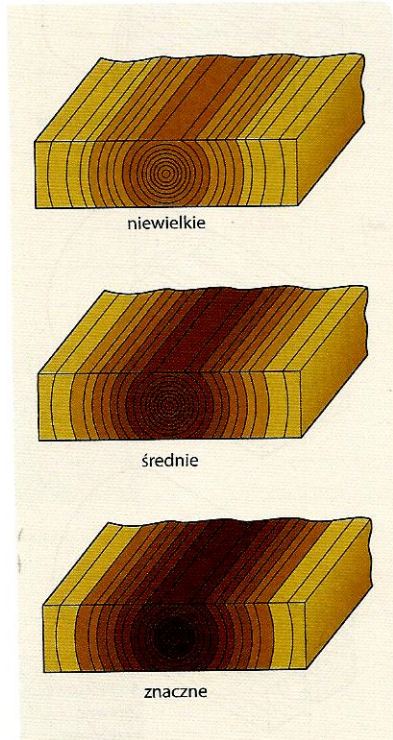
Rosnąc, drzewa zwiększają równocześnie obwód pnia. Przyrost masy drewna wewnątrz drzewa następuje wobec tego w kierunku na zewnątrz. Jednocześnie, w zależności od rodzaju drzewa zmianie ulegają takie jego właściwości, jak struktura wewnętrzna, kolor oraz twardość. Drewno znajdujące się wokół rdzenia nazywane jest twardzielem, zaś warstwa je okalająca to biel. Twardziel wykazuje się zwykle większą twardością niż biel. Różnice pojawiają się również w zabarwieniu – twardziej przybiera z reguły ciemniejszą barwę.

Właściwości wybranych rodzajów drewna

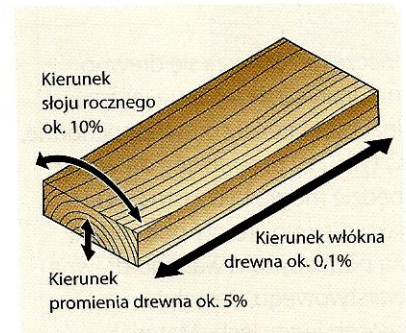
Wymienione poniżej właściwości to jedynie wybór tych najważniejszych w charakterystyce drewna. Barwę można opisać tylko w ogólnym zarysie. Odchylenia w tym zakresie są znaczne z uwagi na duży wpływ różnych warunków wzrostu. Ujęte tu kolory to te najczęściej występujące tony czy połączenia cechujące świeżo ścięte, nieprzetworzone drewno. W zależności od sposobu składowania i/lub dalszego przerobu oraz obróbki powierzchniowej możemy zaobserwować znaczne odchylenia w kolorystyczne.

Kurczliwość

Kurczliwością drewna to jego zdolność do zmiany objętości – zjawisko to uzależnione jest od tzw. resztkowej zawartości wody. Proces ten, nazywany również „pracą” drewna, ma różne przełożenia na kierunek promienia rdzeniowego oraz układ słoików rocznych. Ogólną zasadą jest, że szacunkowa kurczliwość w kierunku słoików rocznych jest dwukrotnie wyższa. W zależności



Różnice w zabarwieniu między twardzielem a bielą.



Kurczliwość

Legenda

Kolor drewna	zlb	zielono-
b brązowy	-brązowy	
jb jasno-	bż beżowy	
brązowy	blż biało-żółty	
cb ciemno-	ol oliwkowy	
brązowy	bsz biało-szary	
czb czerwono-	bl biały	
-brązowy	rż różowy	
zb złoto-	f fioletowy	
-brązowy	ż żółty	
br brązowo-	p pomarań-	
-różowy	czowy	
yb żółto-	sz szary	
-brązowy	ps w paski	

Różnica w kolorze

- + wyraźna
- niewyraźna

Naturalna wytrzymałość

- bardzo słaba
- słaba
- o średnia
- + dobra
- ++ bardzo dobra

Oporność

- o zero
- o/+ czasami
- + często
- ++ zawsze

Fornir

- s Fornir tuszczony
- m Fornir skrawany

Podatność na sklejanie

- słaba
- o średnia
- o/+ po przygotowaniu
- + bezproblemowa

Możliwość obróbki

- słaba
- o średnia
- o/+ po przygotowaniu
- + bezproblemowa

Obróbka powierzchniowa

- słaba
- o średnia
- o/+ po przygotowaniu
- + bezproblemowa