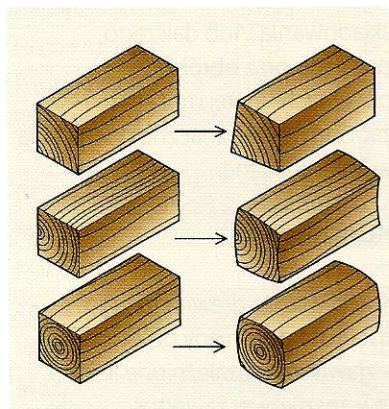


Następstwa kurczliwości drewna dla desek.



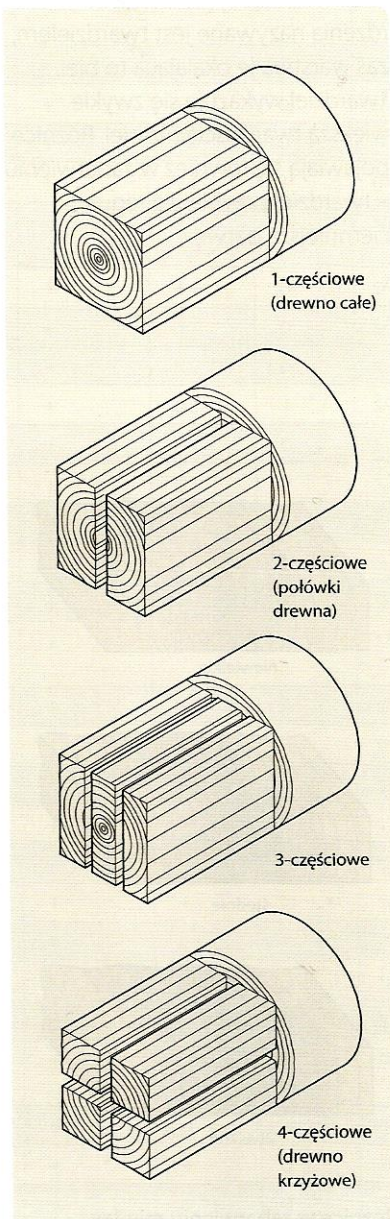
Następstwa kurczliwości drewna dla krawędziaków.

od położenia danego słoju na etapie przetwarzania taka prawidłowość musi być brana pod uwagę.

Przetwarzanie

Inaczej przetwarza się drewno naturalne, inaczej lite, a jeszcze inaczej materiały drewnopochodne. O tym, czy przerabiane drewno będzie mogło być zastosowane jako drewno lite czy półprodukt na potrzeby tak zwanego drewna warstwowego, decyduje sposób jego cięcia. Materiały drewnopochodne z reguły składają

się z rozdrobnionego drewna lub odpadów drewnianych, które dzięki zastosowaniu odpowiednich wypełniaczy i lepiszczy z powrotem poddaje się prasowaniu – w ten właśnie sposób produkuje się różnego rodzaju płyty.



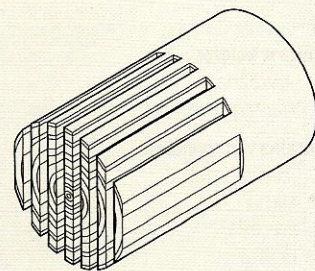
Sposoby przycięcia krawędziaków.

Rodzaje cięcia i formy przeznaczone do handlu

Drewno lite trafia na rynek w postaci tarcicy. Jej wymiary i oznaczenia są normowane. Sprzedaje się ją głównie w postaci:

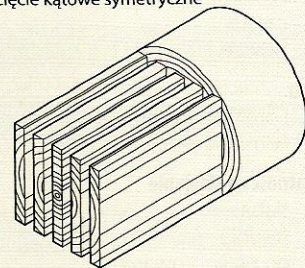
- desek;
- belek;
- krawędziaków;
- listew i listewek.

Cięcie koliste (cięcia ostre)



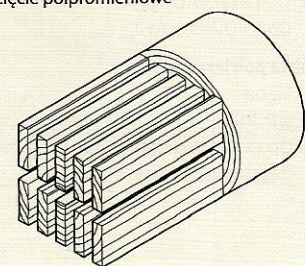
Poziome i pionowe słoje roczne

Cięcie kątowe symetryczne



Poziome i pionowe słoje roczne

Cięcie półpromieniowe



Pionowe i poziome słoje roczne

Sposoby przycinania desek.